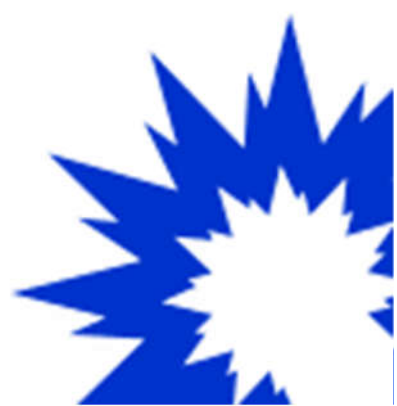




Forage

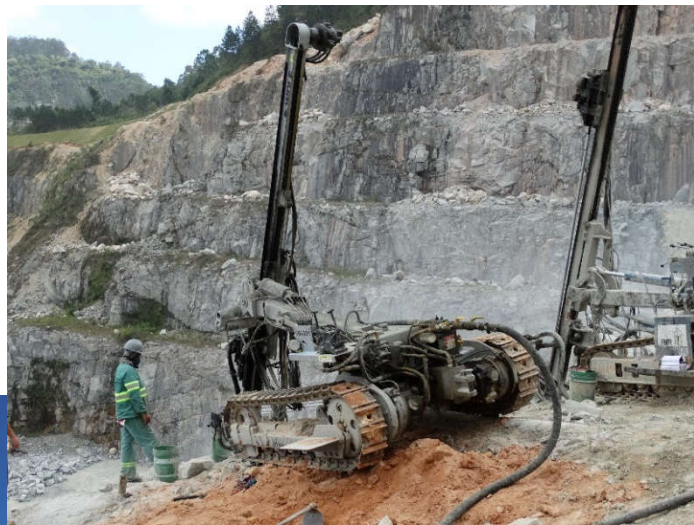
Foreuses pneumatiques et hydrauliques



Simple et robuste !

Depuis 1974, WOLF, notre partenaire au Brésil, fabrique des équipements pour le forage de la roche. En 50 ans d'existence, WOLF a acquis une maîtrise totale de sa production, du marteau jusqu'à la foreuse complète, pneumatique ou hydraulique.

Aujourd'hui, WOLF collabore avec plus de 35 distributeurs répartis sur les cinq continents, pour offrir des équipements de qualité et haute technologie, qui ont su rester simples, robustes et faciles à entretenir.



Pneumatique

MW 5000 : Une foreuse pneumatique équipée en hors trou ou fond de trou, avec bras extensible (+1,50 m) en option.

MW 5000 – Hors trou			
Marteau	Diamètre de forage	Filetage	Impact
MW140	51 – 89 mm	T38-T45	9,3 kW
MW120	51 – 89 mm	T38	11,1 kW
MW131	51 – 89 mm	T38	11,1 kW

MW 5000 – Fond de trou	
Rotative	Diamètre de forage
MW80	64 – 115 mm
MW80HP	64 – 152 mm

Hydraulique

FOX 8 : Une foreuse hydraulique légère équipée en hors trou, disponible sans cabine avec bras standard (FOX 8-20) ou bras compas (FOX 8-20 Flex), et avec cabine avec bras standard (FOX 8-30).

FOX 12 : La foreuse FX 8 déclinée avec un moteur plus puissant permettant de forer jusqu'à 102 mm. Elle est équipée de série avec un bras extensible (+ 1,20 m).

Les foreuses FOX 8 et FOX 12 sont équipées du marteau hors trou W19, qui développe un impact de 19 kW pour un filetage T38 ou T45. Elles sont équipées d'un barillet à carrousel 6+1 tiges de 3,66 m.

Modèle	Moteur	Compresseur	Diamètre de forage
FOX 8	Cummins QSB 4.5 130 CV	92 l/s	64 – 89 mm
FOX 12	Cummins 6CTA 6.3 243 CV	118 l/s	64 – 102 mm





Forage



Minage



Attaque au sol et matériel d'usure



Nettoyeurs industriels



Produits spécifiques



MCEP DISTRIBUTION – 3 rue du Prélot
25340 L'HOPITAL SAINT-LIEFFROY



www.mcep-distribution.com



Commercial : commercial@mcep-distribution.com +33 7 71 24 21 58
Technique : eric.petit@mcep-distribution.com +33 6 26 49 69 20
Administratif : admin@mcep-distribution.com +33 6 48 00 66 08

